



## MENU - 1

→ ALARM DURUMU  
ALARM AÇIK

Alarm Aktif/Pasif Durumunu Gösterir.

→ LİMİT AYARI  
LİMİT AÇIK

Set edilebilir alt kilit durum değiştirir. (Alt Kilit: 26)

→ TUS SESİ  
SES AKTİF

Tuş sesini değiştirir. Açık / Kapalı

→ SERİ NUMARASI  
EA15XXXXXX

Cihazın seri numarası, aynı zamanda MAC kodu görünür.

→ SICAKLIK BİRİM  
Celsius

Sıcaklık birimi görünür.

→ FABRİKA AYARI  
OK TUSU BASIN

Başlangıç fabrika ayarlarına döndürülür.

→ SİSTEM RESET  
OK TUSU BASIN

Sistemi yeniden başlatır.

→ ÇIKIŞ  
OK TUSU BASIN

Menüden çıkıp ana ekrana dönülür.

## MENU - 2

→ MOD DEĞİŞTİR  
TEMP.MON.

Çalışma Modunu Değiştirir.  
Cabinet / FreeCool / Tem / Heater / Water

→ KAPI EVAP DURUM

→ KAPI KONTROL

→ HİSTERİSİZ DEĞER

→ EVAP SEN. GÖSTER

→ KOND. SEN. GÖSTER

→ SENSÖR KONTROL

→ YÜKSEK SICAKLIK

→ YÜK.SICAK NOKTASI

→ MODBUS BAUDRATE

→ MODBUS ID

→ AUTORESET DURUM

→ FC SET DEĞERİ

→ SERVİS MODU

→ ETHETNET MODU

Kapı Switch Evap Fanı Durdur (ON)  
Kapı Açık Rölesini NO/NC Değiştirme (OFF)  
Set Değeri İçin Histerisiz Ayarı (4 °C)  
Ana Ekranda EVAP Sensör Değeri Göster (OFF)  
Ana Ekranda KOND. Sensör Değeri Göster (OFF)  
2 ve 3 nolu Sensörler Devrede (ON)  
Yüksek Sıcaklık Alarm Oluştur (OFF)  
Yüksek Sıcaklık Alarm Noktası (SET+20 °C)  
Modbus Haberleşme Hızı (9600)  
Modbus ID Seçim (1)  
Arızada Otomatik Reset (ON)  
Freecool ve Heater Modda Set değeri  
Kompresörü Manuel Devreye Alır  
Ethernet Mode (Online / Offline)

Ethernet Modu OFFLINE iken;  
Ethernet soketi, Mod-Bus TCP haberleşme için kullanılabilir

Menü Dil Ayarı Değiştirilir.  
Türkçe/English/Deutch

→ DİL AYARI  
TURKISH

Menüden çıkıp ana ekrana dönülür.

→ ÇIKIŞ  
OK TUSU BASIN

Önemli Not : Parametrede, değer değiştirmek için **SET tuşunu** kullanın. Değer değişikliğinde YÖN tuşları işlevsizdir.

## Hata Mesajları

SU SENSOR HATASI : Sensör Kopmuş / Temas Yok

FREECOOLING SENSOR HATASI: Sensör Kopmuş / Temas Yok

KONDANSER SENSOR HATASI: Sensör Kopmuş / Temas Yok

EVAPORATÖR SENSOR HATASI: Sensör Kopmuş / Temas Yok

KABIN SENSÖR HATASI: Sensör Kopmuş / Temas Yok

KAPAK AÇIK HATASI: Kapı Switchi (NO)

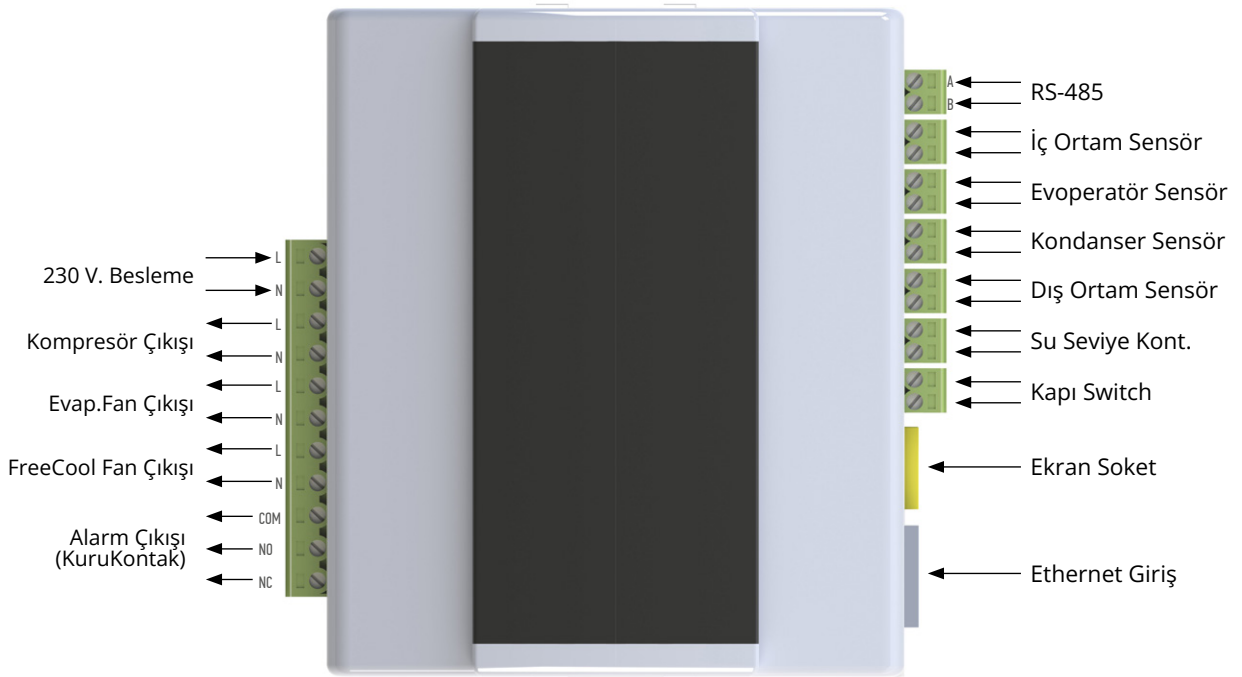
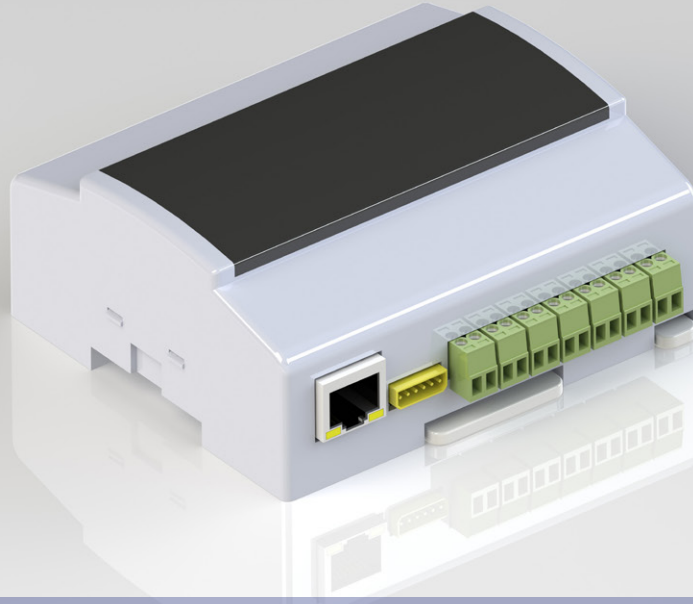
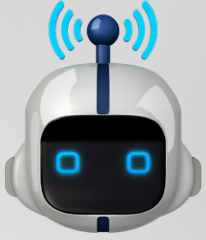
KOMPRESSOR ARIZA : Soğutma Hatası, Gaz Kaçağı ya da Kompresör Arızası

HTC ARIZA : Yüksek Kondanser Yüzey Sıcaklığı (>72 °C)

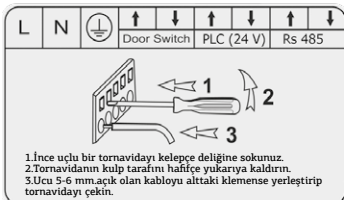
HTP ARIZA : Yüksek İç Ortam Sıcaklığı (Set + Yük.Sıcaklık Noktası °C)

SU SEVIYE ARIZASI : Su teması + 1 dk. olduğunda oluşur

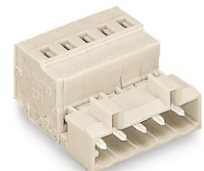
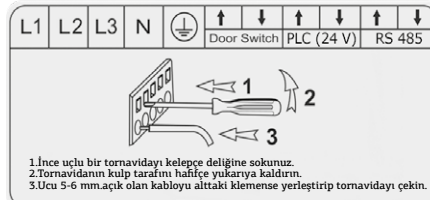
LTE ARIZA : Düşük Evaporatör Yüzey Sıcaklığı (<3 °C)

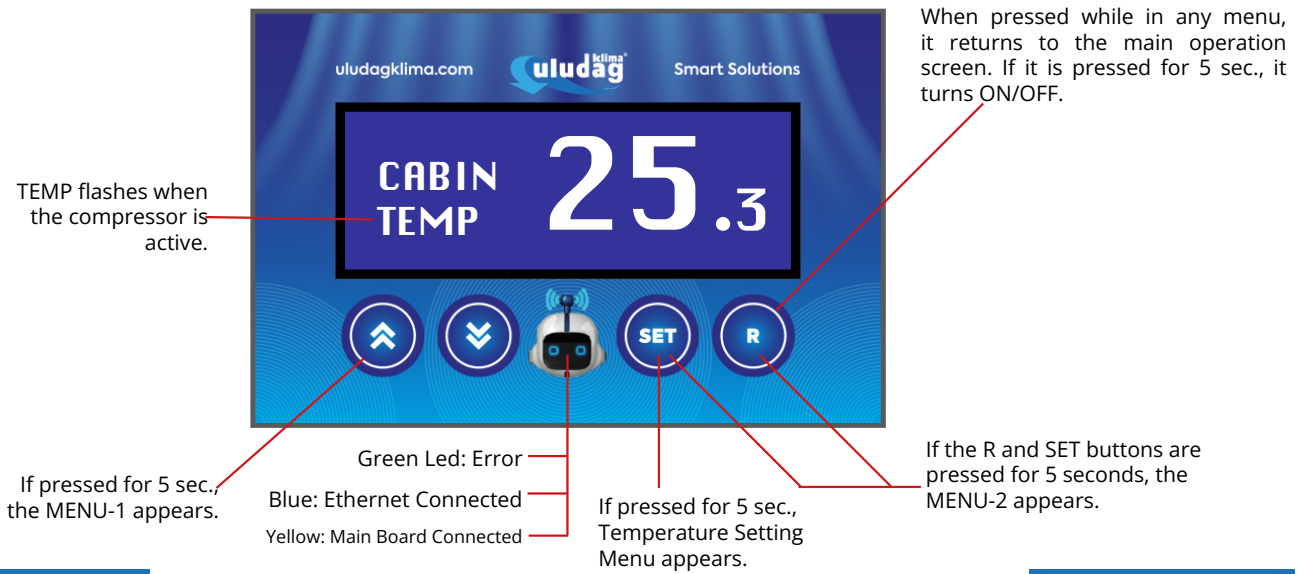


### 220 V. MONOFAZE CİHAZLAR İÇİN KLEMENS BAĞLANTI ŞEMASI



### 380 V. TRİFAZE CİHAZLAR İÇİN KLEMENS BAĞLANTI ŞEMASI





## MENU - 1

→ SET ALARM ALARM ON

Indicates Alarm Active / Disabled Status.

→ LIMIT TEMP LIMIT ON

Set Lower Lock Changes tate. (Lock: 26 °C)

→ BUZZER TONE TONE ON

Changes The Key Sound. On / Off

→ SERIAL NO EA15XXXXXX

The serial number of the unit appears, as well as the MAC code.

→ TEMP SYMBOL Celcius

The temperature unit appears.

→ SET DEFAULT PRESS OK KEY

Returns to Default Settings

→ RESTART SYS PRESS OK

Restart the System.

→ EXIT PRESS OK

Exit the Menu and Return to the Main Screen.

## MENU - 2

→ CHANGE MODE TEMP.MON.

Changes Operating Mode. CabinetCooler / FreeCool / Heater

→ DOOR EUP STATUS  
→ DOOR SWIT STAT  
→ HYSTERS  
→ SHOW EVAP SENS  
→ SHOW KOND SENS  
→ SENSOR CONTROL  
→ HIGH TEMP SET  
→ HIGH TEMP POINT  
→ MODBUS BAND  
→ MODBUS ID  
→ AUTORESET STATUS  
→ FC SET VALUE  
→ SERVICE MODE  
→ ETHERNET MODE

On Door Switch, Stop Evap Fan (ON)  
Door Switch Relay, Open/Close NO/NC (OFF)  
Hysteresis for Set Value (4 °C)  
Show EVAP Value on Main Screen (OFF)  
Show Condenser Value on Main Screen (OFF)  
Sensors 2 and 3 are ON  
Create High Temperature Alarm (OFF)  
High Temperature Alarm Point (SET+20 °C)  
Modbus Communication Rate (9600)  
Modbus ID Select (1)  
Automatic Reset on Failure (ON)  
Setpoint in Freecool and Heater Mode  
Compressor Activates Manually  
Ethernet Mode (Online / Offline)

When Ethernet Mode is OFFLINE; Ethernet socket can be used for Modbus TCP communication

→ SET LANGUAGE ENGLISH

Changing the Menu Language Turkish/English/Deutsch

→ EXIT PRESS OK

Exit the Menu and Return to the Main Screen.

Important Note: Use the **SET key** to change the value while in the parameter.

## Failure Messages

WATER SENSOR ERROR: Sensor Break / No Contact

FREECOOLING SENSOR ERROR: Sensor Break / No Contact

CONDANSER SENSOR ERROR: Sensor Break / No Contact

EVAP SENSOR ERROR: Sensor Break / No Contact

CABINET SENSOR ERROR: Sensor Break / No Contact

DOOR OPEN ERROR: Door Switch (NO)

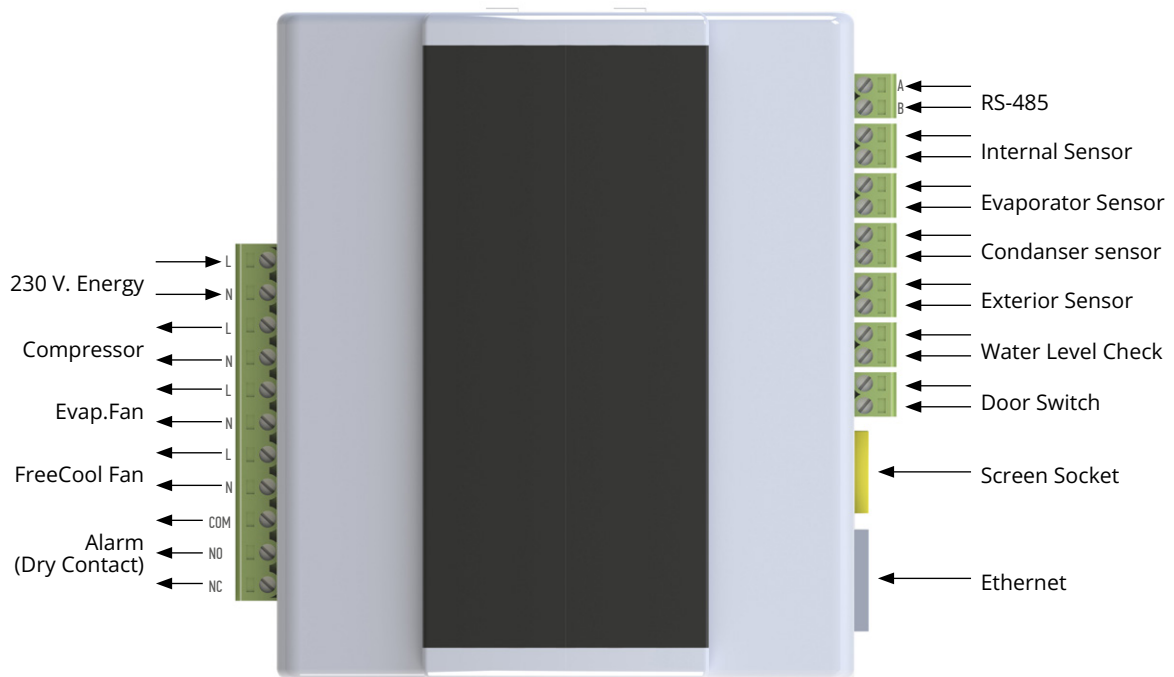
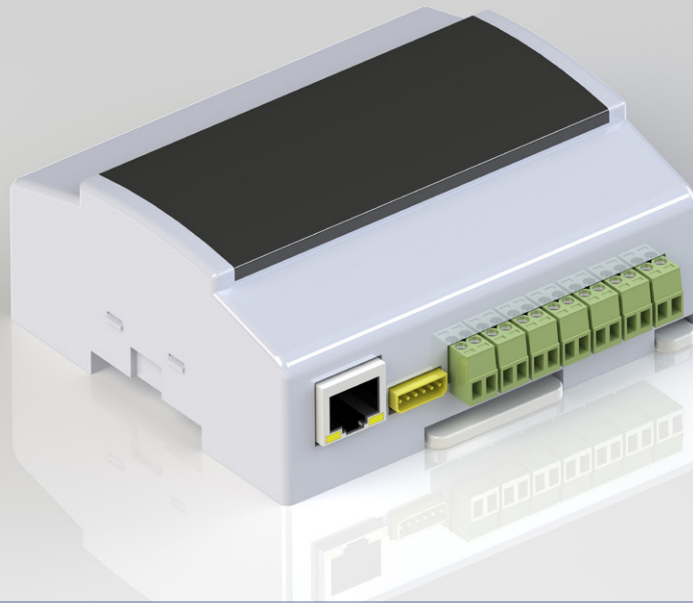
COMPRESSOR FAILURE : Cooling Error, Gas Leakage or Compressor Failure

HTC Failure : High Condenser Surface Temperature ( >72 °C)

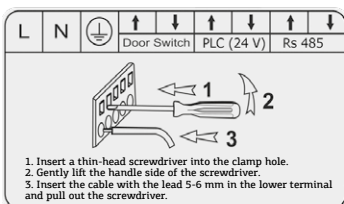
HTP Failure : High Temperature (Set + High Temp.Point) °C

LTE Failure : Low Evaporator Surface Temperature ( <3 °C )

WATER Failure: It occurswater contact + 1 minute



TERMINAL FOR 230 V. MONOPHASE  
UNITS CONNECTION DIAGRAM



TERMINAL FOR 400 V. THREE-PHASE  
UNITS CONNECTION DIAGRAM

